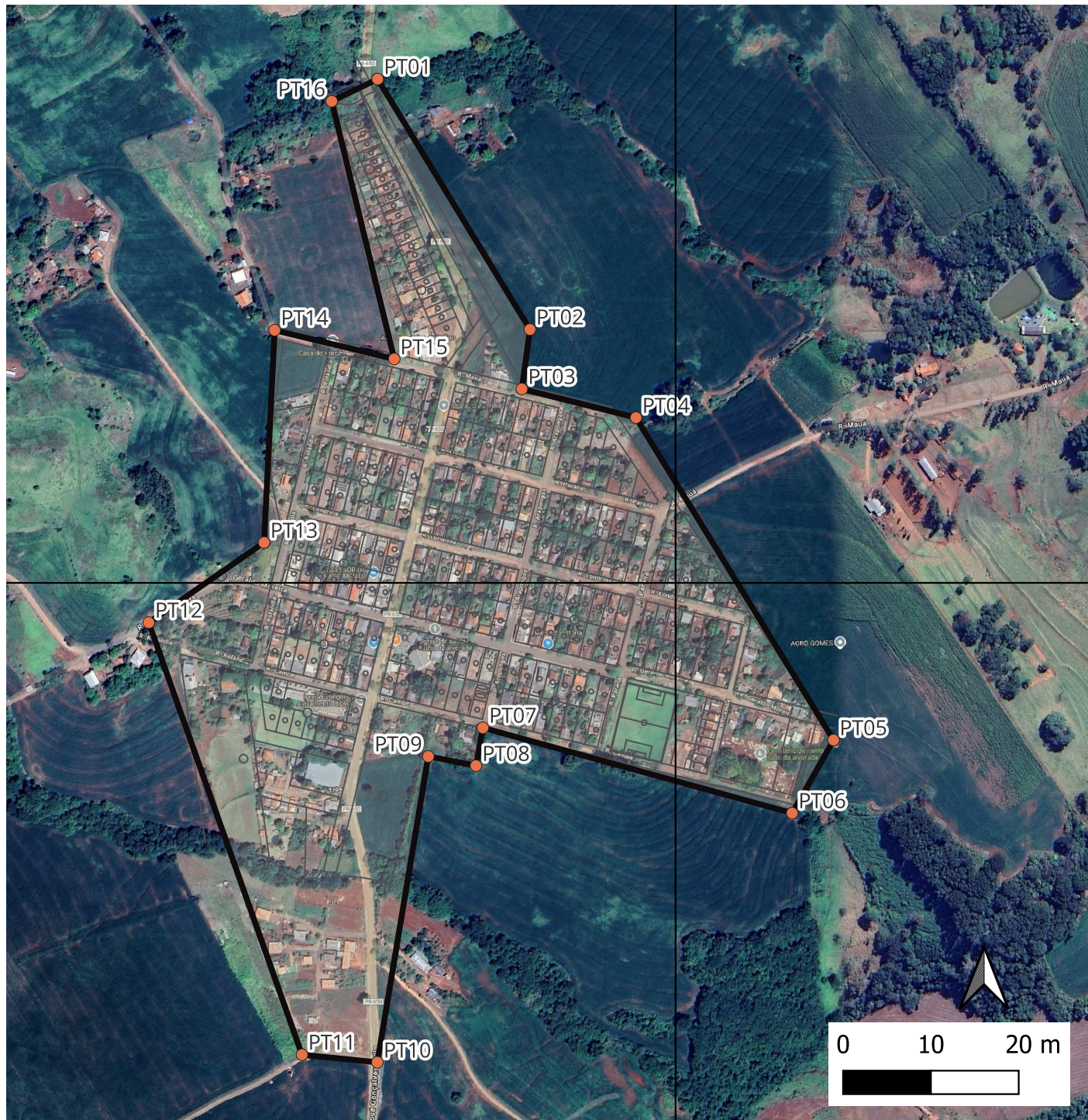


411000



7339001

7339001

411000

PERÍMETRO URBANO DO DISTRITO DE SANTA LUZIA DA ALVORADA

- Pontos Perimetro 2025
- PERÍMETRO
- CARTOGRAFIA

Município: São João do Ivaí

Data: Janeiro/2025

Prancha: Anexo III

Responsável Técnico:

Luana Paulovski
Engenheira Civil
CREA PR-184913/D